

I edycja KrwioBIEGU

29 czerwca 2013 roku, na terenie uczelni AWF-u oraz Parku Lotników Polskich przy al. Jana Pawła II w Krakowie odbędzie się I edycja KrwioBIEGU, inicjatywy sportowej powstałej na okazję 55 rocznicy Honorowego Krwiodawstwa w Polsce. Organizatorem i pomysłodawcą tego eventu jest Małopolski Oddział Okręgowy Polskiego Czerwonego Krzyża w Krakowie. Start biegu planowany jest na godzinę 11:00.

Dla wszystkich fanów biegania i pomagania organizator zaplanował także akcję poboru krwi, która prowadzona będzie równoległe do biegu i towarzyszącym mu atrakcjom na terenie Uczelni AWF w godzinach od 10:00 do 14:00.

Warto podkreślić, że 1.KrwioBIEG Kraków będzie symbolicznym uhonorowaniem przypadających na ten rok obchodów 55 rocznicy Honorowego Krwiodawstwa w Polsce, kolejną okazją do przeprowadzenia akcji poboru krwi i edukacji społecznej dotyczącej krwiodawstwa, a także doskonałym pretekstem do szlachetnej, sportowej rywalizacji w duchu filantropii.

1.KrwioBIEG Kraków to pierwsza edycja biegu, ale jej organizator już dziś wyraża nadzieję, że impreza odbywać się będzie z powodzeniem cyklicznie i zyska szerokie uznanie, w tym Prezydenta Miasta, który pierwszą edycję KrwioBIEGU objął patronatem.

Duże wsparcie dla całego przedsięwzięcia okazały także Władze AWF-u, które użyczyły na tę okoliczność teren uczelni.

Trasa KrwioBIEGU będzie miała charakter przełajowy i poprowadzi z terenów uczelni Akademii Wychowania Fizycznego wprost do Parku Lotników Polskich, tworząc dwie pętle o łącznej długości 4,1 km.

Imprezę uświetni piknik rodzinny oraz liczne plenerowe atrakcje dla dzieci i dorosłych, w tym widowiskowy pokaz sztuk walki oraz pierwszej pomocy PCK, dmuchane wesole miasteczko, a w kąciaku malucha malowanie twarzy i zabawy animacyjne.

Udział w biegu jest objęty opłatą startową w wysokości od 20 zł do 50 zł, uzależnioną od wybranego pakietu.

Szczegółowe opisy pakietów oraz dodatkowe informacje zamieszczone zostały na stronie www.krwiobiegkrakow.pl. Tam również znajduje się formularz rejestracyjny, do którego wypełnienia już dziś serdecznie zachęcamy.

Biegacze otrzymają pakiet startowy w postaci koszulki, nr startowego, wody oraz batonika energetycznego.



**1. KRWIOBIEG
KRAKÓW**



**29 czerwca 2013
sobota, godz 11:00**



CZAS I MIEJSCE

29 czerwca 2013r., sobota, godz.11:00

Start na terenie Akademii Wychowania Fizycznego w Krakowie przy al. Jana Pawła II.

ZAPISY

Zapisy odbywają się przez formularz internetowy w zakładce ZAPISY do 26 czerwca 2013r. lub do wyczerpania limitu miejsc.

27 czerwca w godzinach 12:00 – 17:00 można zapisać się w Biurze Biegu.

BIURO BIEGU

Biuro Biegu mieści się w biurze Polskiego Czerwonego Krzyża, ul. Studencka 19 Kraków. Będzie czynne 27 czerwca 2013 r. w godzinach 12:00–17:00.

29 czerwca Biuro zostanie przeniesione w okolice startu Biegu i będzie wydawać pakiety startowe w godzinach 8:00 – 10:00.

W ramach opłaty startowej uczestnik otrzymuje pakiet zawierający:

- numer startowy,
- pamiątkową koszulkę,
- wodę i snack energetyczny,
- medal.

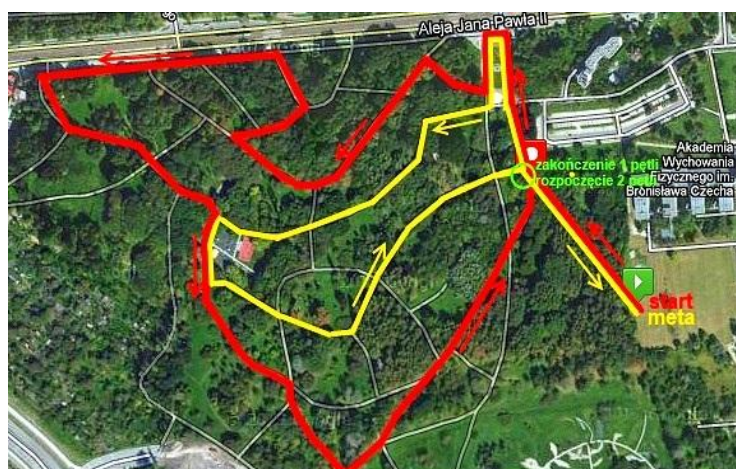
Podczas odbioru pakietu zawodnicy muszą okazać dokument ze zdjęciem oraz, jeżeli ich dotyczy, dokument potwierdzający niższą opłatę startową (uczniowie/studenci – legitymację, członkowie klubów HDK – legitymację członkowską).

TRASA

Trasa KrwioBIEGU umiejscowiona jest w Parku Lotników Polskich na Czyżynach w Krakowie, a start i meta będą znajdowały się na terenie AWF. Dystans do pokonania wynosi 4,1 km.

Trasa biegu będzie oznaczona taśmą z kolorystycznym rozróżnieniem dwóch pętli oraz tabliczkami kierunkowymi.

Oznaczenie pierwszej, zewnętrznej pętli będzie ustawione po prawej stronie trasy, w kolorze **czerwonym**, natomiast znaki dotyczące drugiej pętli będą ustawione po prawej stronie trasy, w kolorze **żółtym**.



W czasie trwania KrwioBIEGU odbędzie się rodzinny piknik na terenie AWF z punktami cateringowymi, występami i atrakcjami dla dorosłych i dla dzieci

REGULAMIN

Powyższe informacje są jedynie skrótem [regulaminu](#). Zachęcamy do zapoznania się z jego pełną treścią.