

Jakie dalsze perspektywy rozwoju?

Aż **876,7 mln euro** w ramach Regionalnego Programu Operacyjnego Województwa Małopolskiego na lata **2014-2020** przeznaczonych zostanie na rozwój przedsiębiorczości, w tym:

- **250 mln euro** na działalność B+R i infrastrukturę B+R w przedsiębiorstwach, bony na innowacje, rozwój infrastruktury B+R w sektorze nauki na rzecz wzmocnienia współpracy z biznesem
- **240 mln euro** na promocję przedsiębiorczości i rozwój infrastruktury dla biznesu, umiędzynarodowienie działalności, bezpośrednie inwestycje w firmach oraz doradztwo dla firm
- **19 mln euro** na wsparcie ekologicznych rozwiązań w przedsiębiorstwach
- **80 mln euro** na podniesienie atrakcyjności inwestycyjnej obszarów o potencjale kulturowym i turystycznym
- **270,7 mln euro** wsparcie na etapie zakładania działalności gospodarczej, rozwój kompetencji kadr i wzmocnienie aktywności zawodowej
- **17 mln euro** na rozwój ekonomii społecznej

Inicjatywy wspierające przedsiębiorczość w Małopolsce, a wśród nich:

- Program „Małopolska – tu technologia staje się biznesem” wspierający wydarzenia i spotkania środowiska start-upowego
- Światowy Tydzień Przedsiębiorczości – wydarzenia promujące przedsiębiorczość wśród Małopolan, warsztaty i szkolenia dla osób chcących rozpocząć własną działalność gospodarczą
- Małopolski Festiwal Innowacji – cykl wydarzeń promujących innowacje w Małopolsce
- Centrum Business in Małopolska będące zintegrowanym punktem obsługi inwestorów i eksporterów



ponad **367 tys.** przedsiębiorstw



ponad **13,5 tys.** osób zatrudnionych w sektorze badawczo-rozwojowym (B+R)



udział przedsiębiorstw innowacyjnych w ogólnej liczbie przedsiębiorstw: **13,5%**



blisko **180 tys.** studentów (jedna z najwyższych w Polsce liczba studentów kierunków informatycznych, inżynierjno-technicznych i biologicznych)



prawie **530** zgłoszonych wynalazków i ponad **250** udzielonych patentów



prawie **1,4 mln** osób aktywnych zawodowo



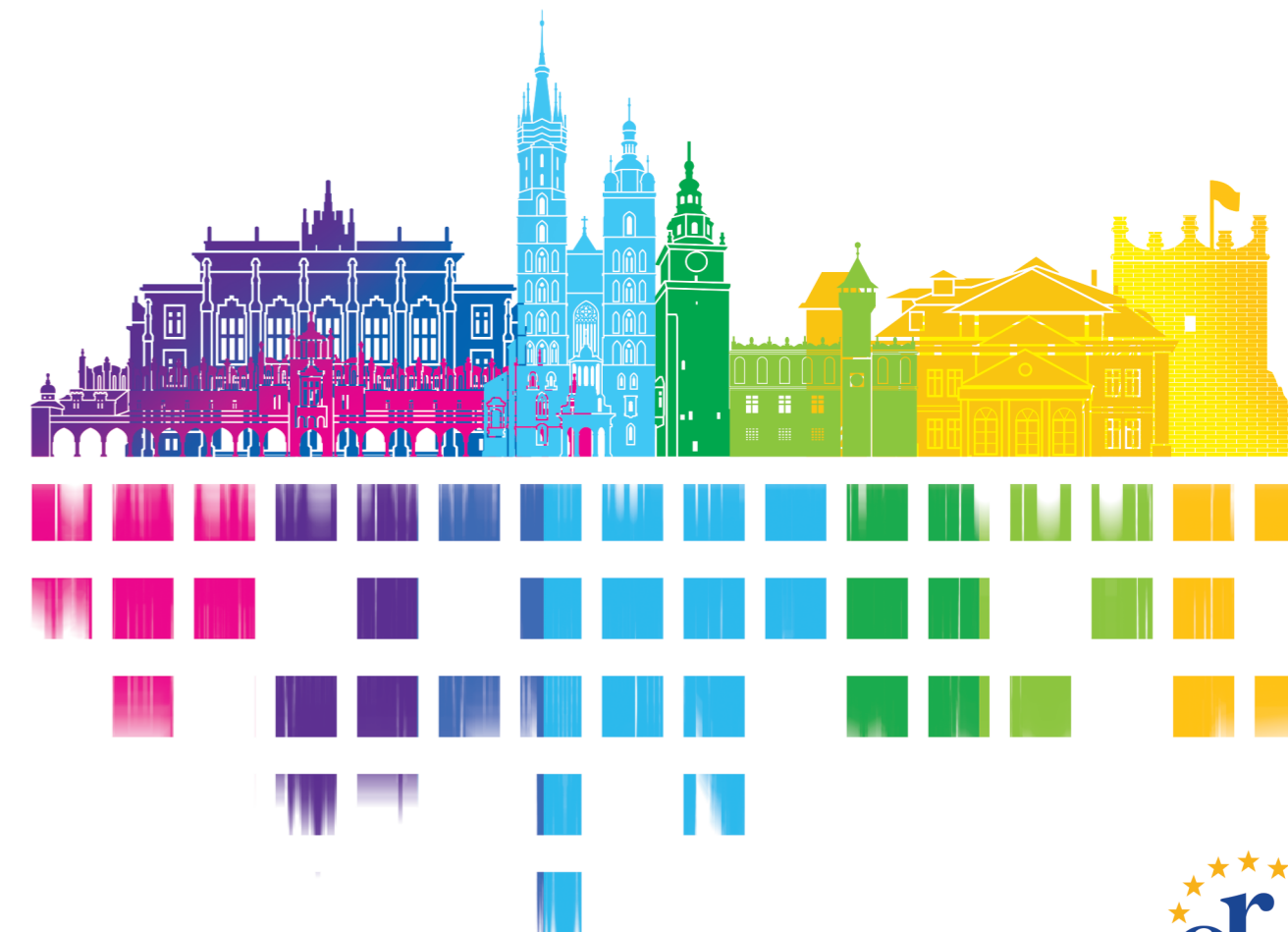
prawie **14 mln** turystów (ok. 2,9 mln to turyści z zagranicy)

 MAŁOPOLSKA

www.malopolska.pl
www.businessinmalopolska.pl

Urząd Marszałkowski Województwa Małopolskiego
Departament Rozwoju Gospodarczego
ul. Raclawicka 56, 30-017 Kraków
Telefon: +48 12 63 03 444 / Faks: +48 12 63 03 445
e-mail: rg.sekretariat@umwm.pl

 MAŁOPOLSKA
EUROPEJSKI REGION PRZEDSIĘBIORCZOŚCI 2016



www.businessinmalopolska.pl
www.malopolska.pl



Czym jest Europejski Region Przedsiębiorczości (ERP)?

- prestiżowy tytuł przyznawany od 2011 r. przez Komitet Regionów, we współpracy z Komisją Europejską
- wyróżnienie otrzymują regiony lub miasta, które przedstawiły najbardziej przyszłościowe w Europie wizje rozwoju przedsiębiorczości
- wśród regionów i miast nagrodzonych tytułem ERP są m.in.: **Brandenburgia** (Niemcy), **Katalonia** (Hiszpania), **Helsinki-Uusimaa** (Finlandia), **Nord-Pas de Calais** (Francja), **Styria** (Austria), **Flandria** (Belgia), **Lizbona** (Portugalia), **Lombardia** (Włochy), **Glasgow** (Zjednoczone Królestwo)

Małopolska jest jedynym polskim regionem, który otrzymał tytuł Europejskiego Regionu Przedsiębiorczości.

Dlaczego Małopolska?

1. Ogromny potencjał

- blisko **180 tys. studentów**, w tym **8,7 tys. studentów kierunków informatycznych** (2. miejsce w kraju po Mazowszu)
- **31 szkół wyższych** (7,3% wszystkich szkół wyższych w Polsce)
- ponad **367 tys. przedsiębiorstw** (4. miejsce w kraju)
- około **300 jednostek aktywnych badawczo**
- **aktywna społeczność start-upowa**: 16% polskich start-upów pochodzi z Krakowa (2. miejsce w kraju - *Polskie start-upy - Raport 2015*, Fundacja Start-up Poland), ok. 600 wydarzeń start-upowych rocznie

2. Zaplecze infrastrukturalne dla prowadzenia B+R oraz edukacji

- Małopolski Park Technologii Informatycznych
- Life Science Park
- Narodowe Centrum Promieniowania Synchrotronowego SOLARIS
- Centrum Cyklotronowe Instytutu Fizyki Jądrowej PAN w Bronowicach
- Centrum Informatyki Akademii Górniczo-Hutniczej
- Centrum Energetyki Akademii Górniczo-Hutniczej
- Małopolskie Centrum Budownictwa Energooszczędnego

3. Dynamiczny rozwój

- wzrost PKB o blisko **30%** w latach 2008-2013
- ponad **18% wzrost** liczby przedsiębiorstw w regionie
- w latach 1995-2014 **ilość firm z udziałem kapitału zagranicznego wzrosła ponad czterokrotnie** (ponad 4,8 tys. spółek z udziałem kapitału zagranicznego zarejestrowanych na terenie województwa małopolskiego w 2014 r.)
- całkowita wielkość zainwestowanego kapitału zagranicznego w regionie po 1989 roku (do 2014 r.) przekroczyła **19,3 mld USD**

4. Partnerstwo i współpraca, wspólne działania i projekty

- szerokie **konsultacje kluczowych dokumentów regionalnych** m.in.: Regionalnej Strategii Innowacji, Regionalnego Programu Operacyjnego Województwa Małopolskiego
- **współpraca w ramach grup doradczych, ciał konsultacyjnych** m.in.: grupy robocze ds. inteligentnych

specjalizacji, Małopolska Rada Innowacji

- **projekty partnerskie** m.in.: Business in Małopolska - Partnership Network, SMART-KOM - Kraków w sieci inteligentnych miast, SPIN - Model transferu innowacji w Małopolsce, Broker innowacji jako narzędzie dla efektywnego rozwoju systemu nowoczesnej gospodarki Małopolski, Światowy Tydzień Przedsiębiorczości w Małopolsce, Małopolska Noc Naukowców

5. Optymalne wykorzystanie funduszy europejskich

Przedsiębiorcy stanowią ok. 65% beneficjentów Małopolskiego Regionalnego Programu Operacyjnego 2007-2013, dzięki ich projektom:

- utworzono ponad **3 tys. nowych miejsc pracy**
- powstało **2,3 tys. nowych usług**
- wprowadzono na rynek ponad **2,4 tys. nowych produktów i technologii**
- wdrożono prawie **1,2 tys. rozwiązań innowacyjnych**

6. Bogata oferta inwestycyjna, przyciąganie inwestorów zagranicznych

- ponad **50 Stref Aktywności Gospodarczej**
- **Krakowska Specjalna Strefa Ekonomiczna** - ponad 200 zezwoleń na działalność w strefie, inwestycje na jej obszarze przekładają się m.in. na blisko 21 tys. utworzonych miejsc pracy
- **Centrum Business in Małopolska** - obsługuje rocznie blisko 500 eksporterów oraz 100 inwestorów
- Zaufali nam m.in.: Google, Cisco, Motorola, Shell, Rolls Royce, Philip Morris, Lufthansa, Delphi, R.R.Donnelley, Coca-Cola, Heineken

7. Specjalizacje regionalne - obszary o największym potencjale rozwoju

- nauki o życiu
- technologie komunikacyjne i informacyjne
- chemia
- energia zrównoważona
- produkcja metali i wyrobów metalowych oraz wyrobów z mineralnych surowców niemetalicznych
- elektrotechnika i przemysł maszynowy
- przemysły kreatywne i czasu wolnego

