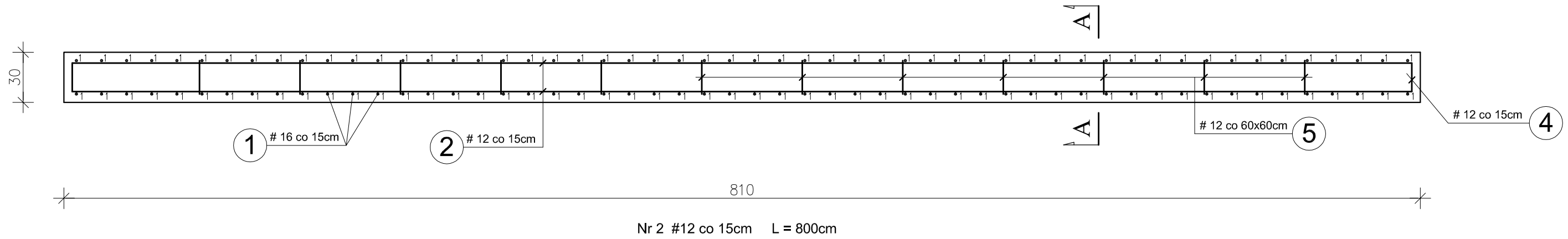


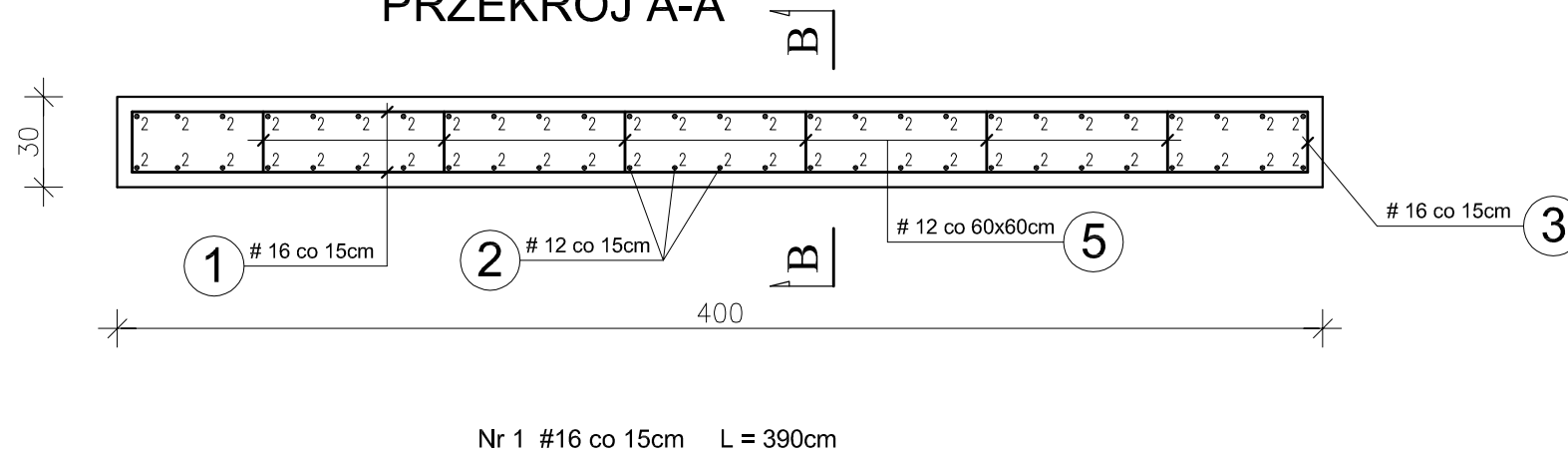
ZBROJENIE PŁYTY PRZEJŚCIOWEJ

SKALA 1:25

PRZEKRÓJ B-B



PRZEKRÓJ A-A



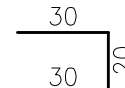
Nr 4 #12 co 15cm L = 48cm



Nr 5 #12 co 60x60cm L = 50cm



Nr 3 #16 co 15cm L = 80cm



UWAGI:

- Otulina zbrojenia płyty przejściowej 4cm
- Rozpatrywać łącznie z rys. ogólnymi
- Zestawienie dotyczy jednej płyty przejściowej

MATERIAŁY:

BETON C25/30

STAL A-IIIIN (BSt500S)

ZESTAWIENIE STALI ZBROJENIOWEJ

		masa całk. [kg]		1245	
		masa razem [kg]		440	805
		masa 1mb [kg]		0,89	1,58
		długość całk. [m]		494	509
PŁYTA PRZEJŚC.	5	50	72	36	
	4	48	54	26	
	3	80	108		87
	2	800	54	432	
	1	390	108		422
poz.	nr pręta	długość pręta [cm]	ilość [szt.]	Φ12 razem [mb]	Φ16 uwagi
SPECYFIKACJA ZBROJENIA					

Zespół projektowy	Podpis	Temat: Odbudowa mostu na potoku Kamionka w km 2+600 w ciągu drogi gminnej w m. Kamionka Mała			
		Nazwa rys. Zbrojenie płyty przejściowej			
Data opracowania: sierpień 2010r.		Skala 1:25	Nr rys. 13	Ark. nr 1	