

ODBUDOWA MOSTU NA POTOKU KAMIONKA W KM 2+600 W M. KAMIONKA MAŁA

SCHEMAT ŁOŻYSKOWANIA

SKALA 1:100

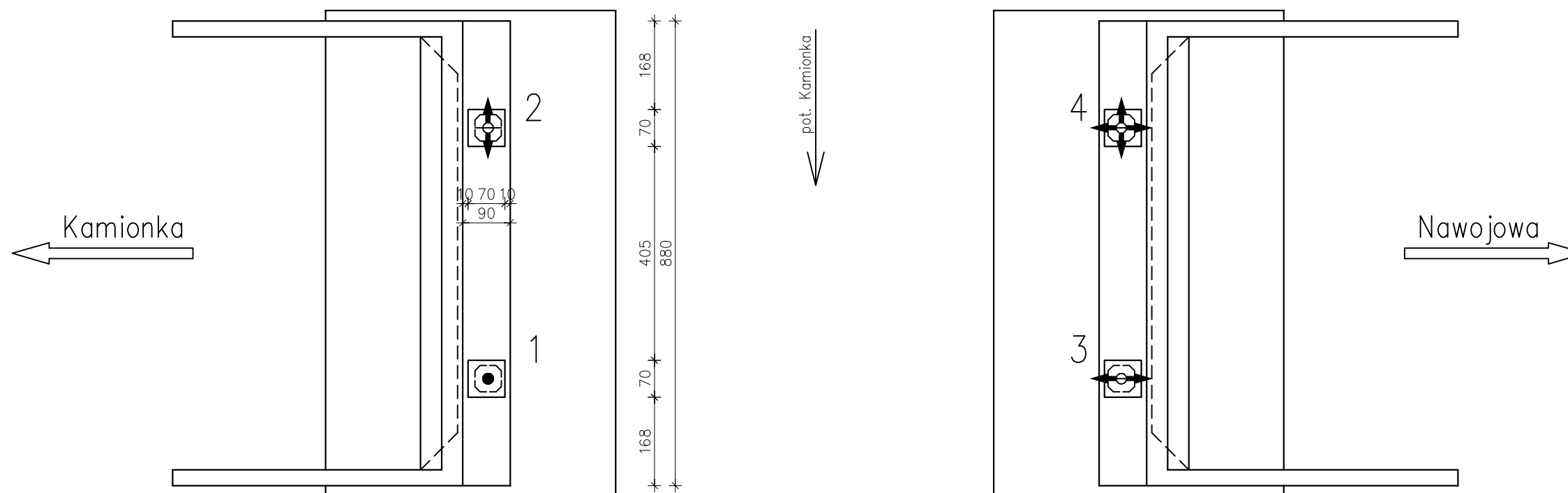


TABELA ŁOŻYSK – ŁOŻYSKA GARNKOWE

NR ŁOŻYSKA	TYP ŁOŻYSKA	NOŚNOŚĆ PIONOWA	NOŚNOŚĆ POZIOMA (PO DŁUGOŚCI MOSTU)	NOŚNOŚĆ POZIOMA PO SZEROKOŚCI MOSTU
1	STAŁE	3000 kN	300 kN	300 kN
2	JEDNOKIERUNKOWO PRZESUWNE	3000 kN	300 kN	—
3	JEDNOKIERUNKOWO PRZESUWNE	3000 kN	—	300 kN
4	WIELOKIERUNKOWO PRZESUWNE	3000 kN	—	—

UWAGA:

1. W projekcie dla podparcia konstrukcji na podporach przewidziano zastosowanie łożysk garnkowych AlgaPot.
2. Łożyska montować zgodnie z wytycznymi producenta łożysk.
3. Gabaryty ciosów podłożyskowych dopasować do zastosowanych łożysk.
4. Rzędne góry łożyska:
 - przyczółek lewobrzeżny: 347,75
 - przyczółek prawobrzeżny: 347,47

Zespół projektowy	Podpis	Temat: Odbudowa mostu na potoku Kamionka w km 2+600 w ciągu drogi gminnej w m. Kamionka Mała		
		Nazwa rys. Schemat łożyskowania		
Data opracowania: sierpień 2010r.		Skala 1 : 100	Nr rys. 6	Ark. nr 1