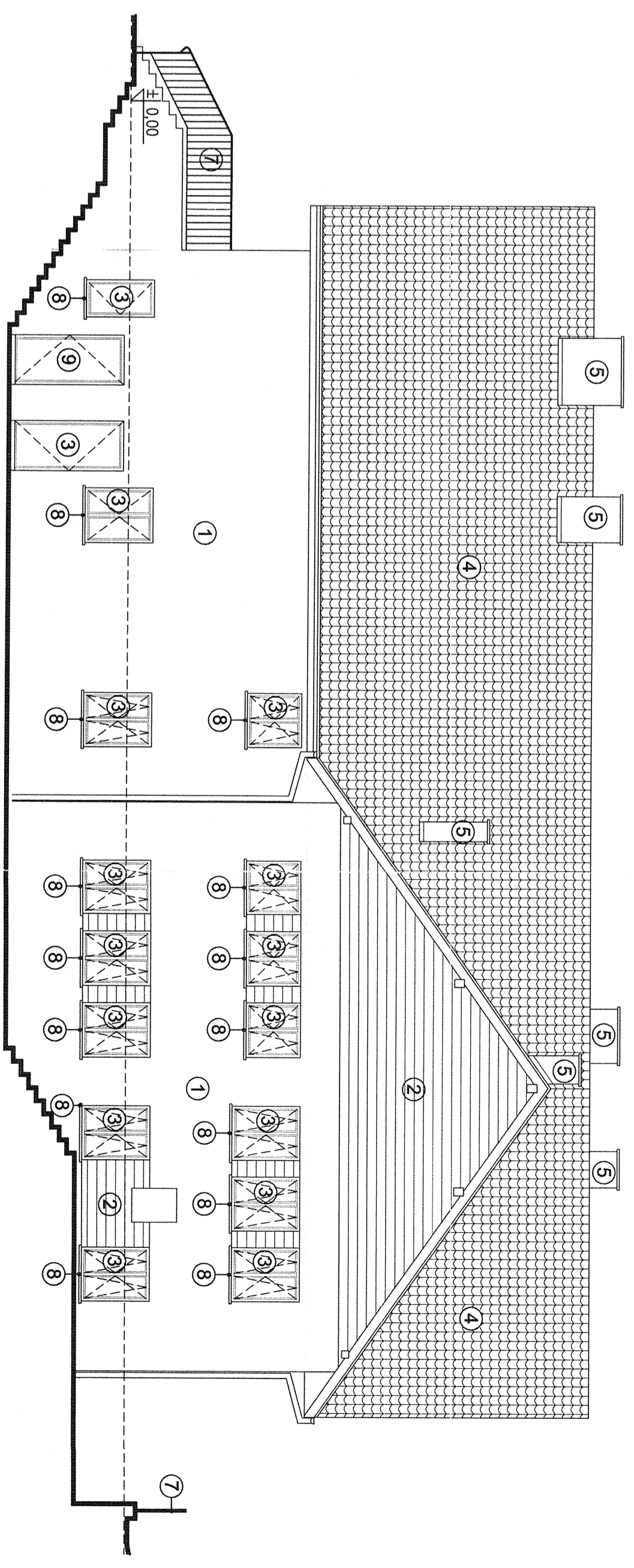
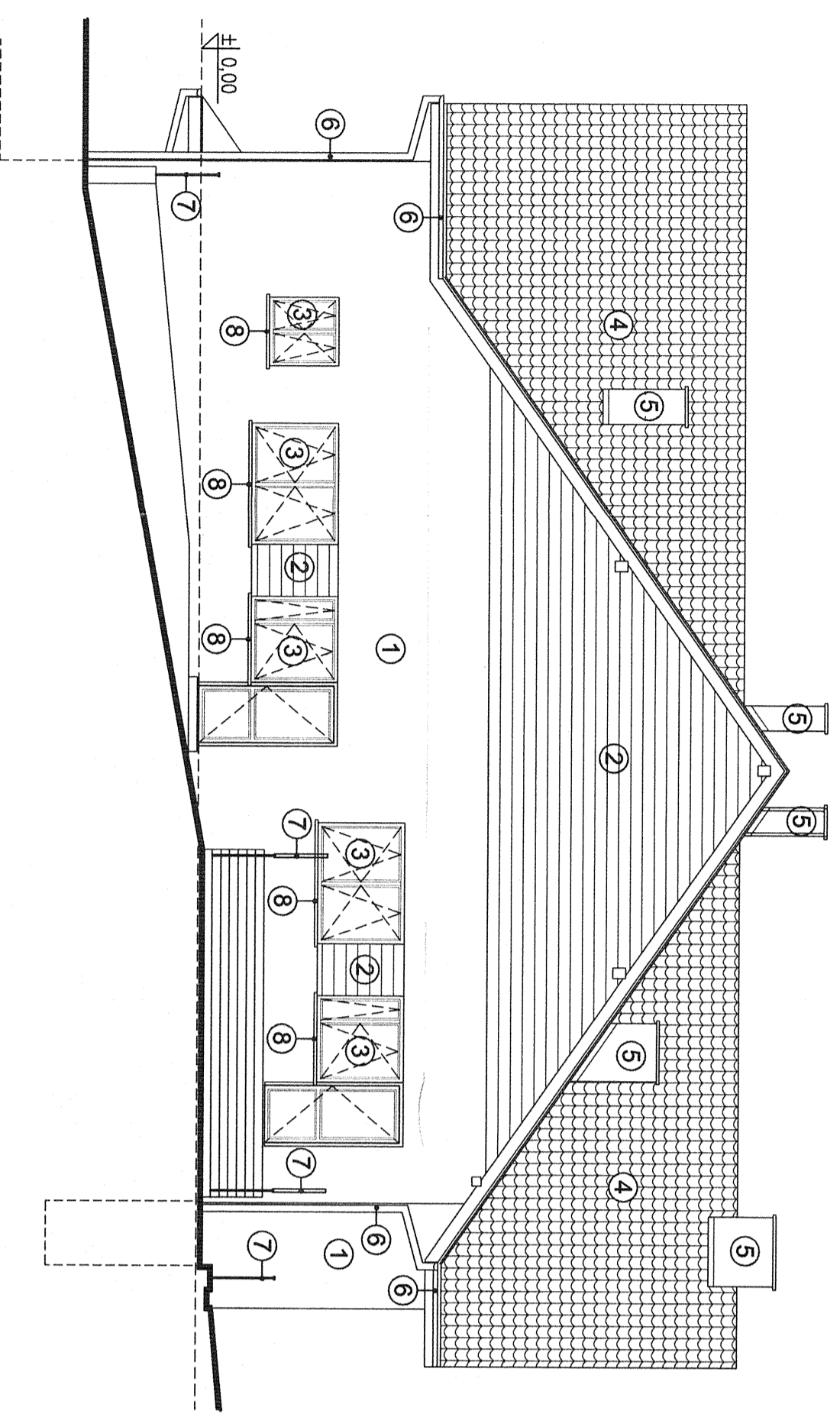


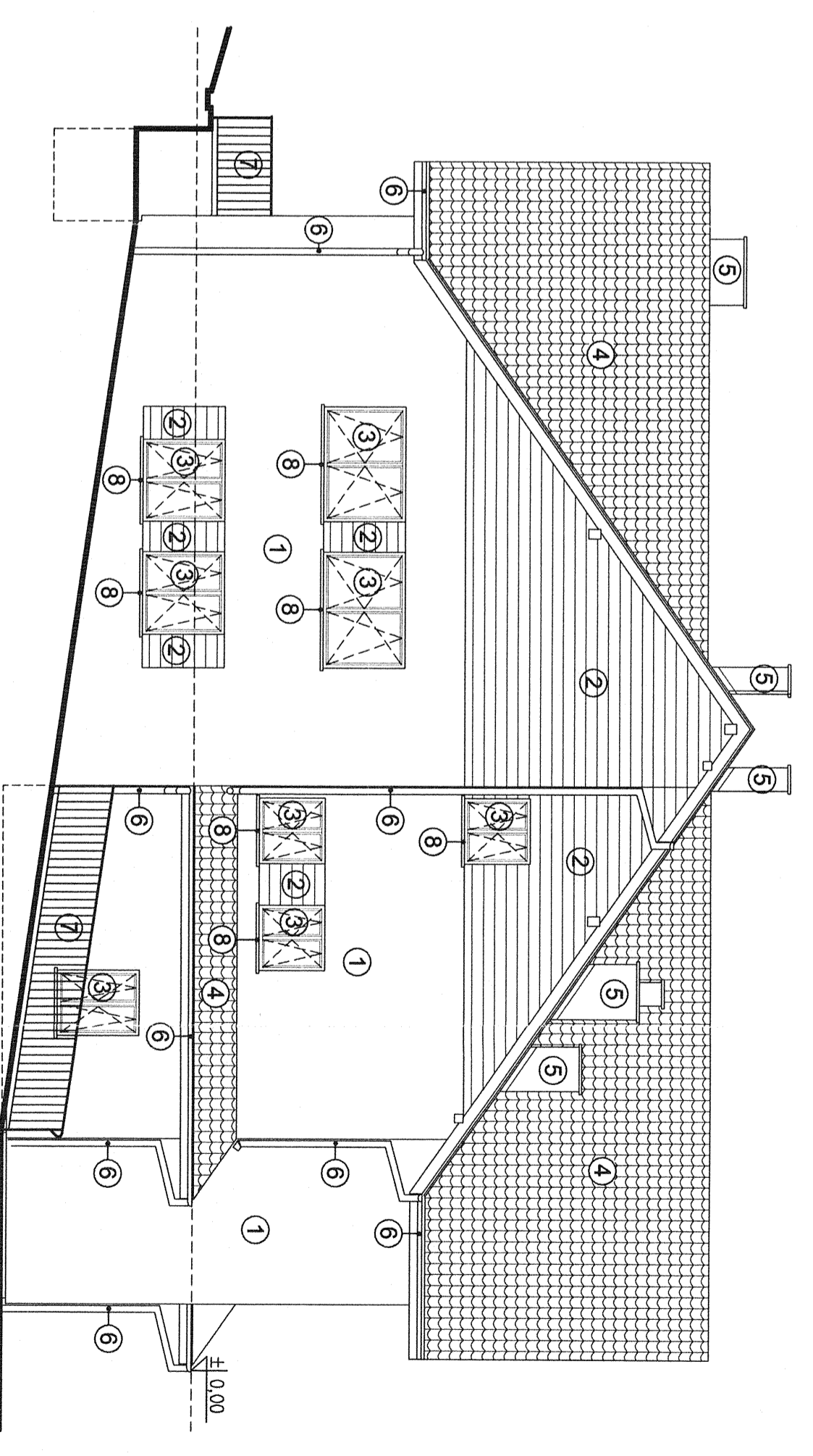
ELEWACJA POŁUDNIOWA



ELEWACJA PÓŁNOCNA



ELEWACJA WSCHODNIA



ELEWACJA ZACHODNIA

- KOLORYSTYKA I ROZMIĄŻANIA MATERIAŁOWE:
- 1- TYNK AKRYLOWY - KOLOR JASNY KREMOWY
 - 2- TYNK AKRYLOWY - KOLOR JASNY KREMOWY
 - 3- OKNA DRZWIWI - PCV KOLOR BIAŁY
 - 4- BLACHODACHÓWKI - KOLOR CIEMNORĄŻY
 - 5- KROKWI - TYNK AKRYLOWY - KOLOR JASNY KREMOWY
 - 6- RYNNY - RURY SPUSZCOWE (PCV), OBR. BŁACHARSKIE - KOLOR CIEMNORĄŻY
 - 7- BALUSTY - PCV, KOLOR BIAŁY
 - 8- PARAPETY - PCV, KOLOR BIAŁY
 - 9- DRZWIWI - STALOWE

OBIEKT: Przebudowa ze zmianą konstrukcji dachu istniejącego budynku z przeznaczeniem na przedszkole i bibliotekę. ADRES: Kamionka Wielka 162, dz. ew. nr 1942/11/1942/2		SKALA: 1:100 NR. KRZYWIKI: 8/8	
PROJEKTOWY WYKONAWCA: Elwajscje		WYKONAWCA:	
Projektant: mgr inż. arch. Anna Zym - Ribick	specjalność: architektura	Data: 12.2008	Podpis:
Wykonawca:	specjalność: architektura	Data: 12.2008	Podpis:
mgr inż. arch. Anna Zym - Ribick	GT VI 8386/76/6		